

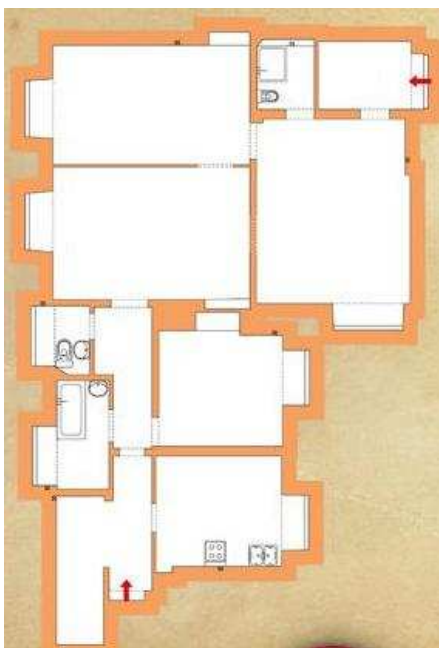
Szanowni Państwo,

Inwestycja w nieruchomości jest jedną z bezpiecznych oraz długoterminowych lokat pieniędzy. Jednocześnie jest to jedna z najdroższych inwestycji pod względem minimalnego kapitału potrzebnego do rozpoczęcia inwestycji. Najbardziej dochodową formą inwestowania w nieruchomości, jest nabycie danego obiektu w celu wynajmu. Wystarczy zaciągnąć kredyt w banku na mieszkanie lub dom, na przykład w wysokości 500 tysięcy złotych na mieszkanie o powierzchni 60 m² w Warszawie. Rata kredytu wyniesie nas około 1800 złotych, zaś mieszkanie wynajmiemy za 2500 zł, czyli miesięcznie zarabiamy 700 zł a po 30 latach jesteśmy właścicielami mieszkania oraz zarabiamy na nim 2500 złotych miesięcznie.

Przedstawiamy ofertę zakupu mieszkań w centrum warszawy w okolicy ulicy Nowy Świat.

Posiadamy w ofercie mieszkania od 40 do 200 metrów kwadratowych, cena od 13 tysięcy złotych za metr kwadratowy do 18 tysięcy (w zależności od rodzaju apartamentu), kamienica, w której znajdują się apartamenty aktualnie jest remontowana. Do każdej oferty nieruchomości zapewniamy bezpłatną pomoc przy wyborze kredytu hipotecznego.

Przykłady :



Mieszkanie 81 m².

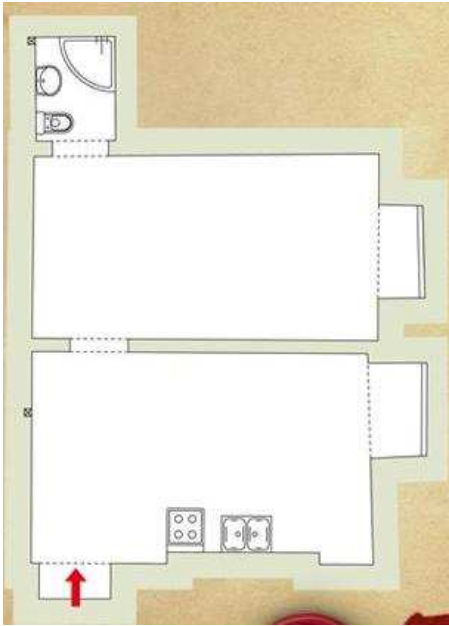
Cena : od 1,053,000,00

Rata Kredytu : od **4 683.65 złotych miesięcznie**

Możliwość wynajmu : **od 5000 złotych miesięcznie**

Zysk : 316 złotych miesięcznie

- **Podane kwoty nie stanowią oferty w rozumieniu prawa, stanowią one symulację raty kredytu w Nordea Banku, oprocentowanie 4,5%, okres spłaty 40 lat, wkład własny 20%**



Mieszkanie 39 m2.

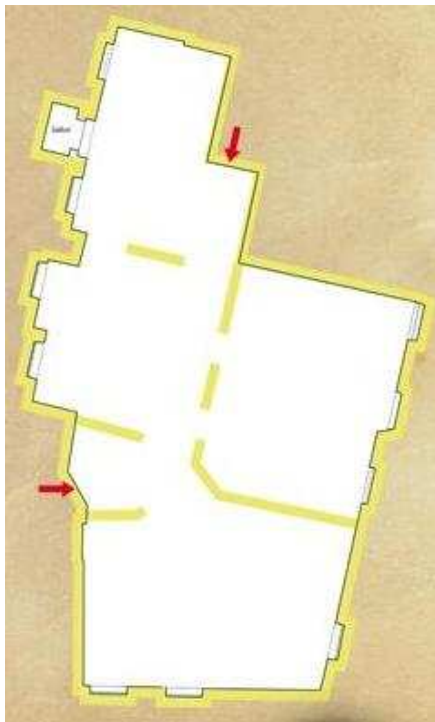
Cena : od. 507,000,00

Rata Kredytu : od **2 371.10 złotych miesięcznie**

Możliwość wynajmu : **od 3500 złotych miesięcznie**

Zysk : 1129 złotych miesięcznie

- Podane kwoty nie stanowią oferty w rozumieniu prawa, stanowią one symulację raty kredytu w Nordea Banku, oprocentowanie 4,5%, okres spłaty 40 lat, wkład własny 20%



Mieszkanie 170 m2.

Cena : od. 2,210,000,00

Rata Kredytu : od **10 350.88 złotych miesięcznie**

Możliwość wynajmu : **od 15000 złotych miesięcznie**

Zysk : 4,650,00 złotych miesięcznie

- Podane kwoty nie stanowią oferty w rozumieniu prawa, stanowią one symulację raty kredytu w Nordea Banku, oprocentowanie 4,5%, okres spłaty 40 lat, wkład własny 20%

Szanowni Państwo aby zobaczyć inne Apartamenty prosimy umówić się na spotkanie z doradcą Baltic Property Group

Kontakt

Maciej Kłos

M : 793 138 112

E : m.klos@balticproperty.pl

www.balticproperty